



monitor

Proactive IT Monitoring



NethMonitor è il modulo di NethService che consente il monitoraggio proattivo delle reti informatiche. Il core di NethMonitor è il progetto Open Source Nagios, corredato da numerosi add-on che consentono una semplice e intuitiva configurazione attraverso un apposito pannello web. I componenti principali di NethMonitor sono:

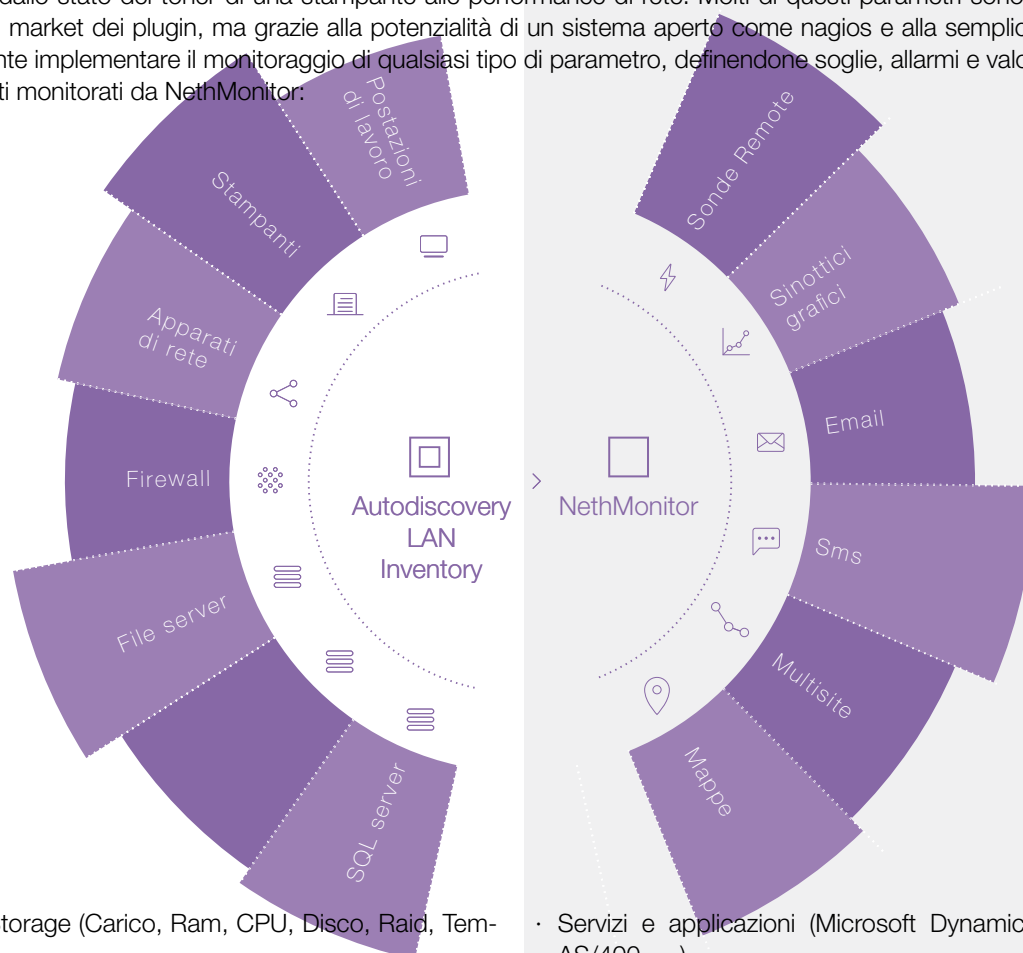
- Nagios: il demone responsabile del monitoraggio degli host e della generazione allarmi
- Adagios: l'interfaccia che consente di controllare lo stato degli host monitorati
- OCS Inventory: sistema d' inventario informatico e software di distribution, grazie alla cui integrazione è possibile attivare con un clic il monitoraggio degli apparati rilevati e inventariati automaticamente in rete.
- Wizard di configurazione: l'interfaccia semplificata per la configurazione di Nagios
- Autodiscovery: un tool perfettamente integrato con il wizard che permette la scansione della LAN
- Plugin Market: un'area in continua evoluzione, contenente i plugin per la configurazione automatica del monitoraggio di componenti di sistema (anche complessi)

ICT Monitoring & Inventorying

NethMonitor racchiude, in un'unica soluzione aperta, le potenzialità degli strumenti Open Source di cui è costituito e la semplicità di implementazione e utilizzo data dai wizard di creazione delle configurazioni, dal potente sistema di autodiscovery e dalla presenza di un'area plugin in continuo sviluppo, che permette di monitorare gli elementi più complessi di una infrastruttura di rete (locale o geografica) con un semplice clic.

NethMonitor è in grado di monitorare tutto ciò che può essere rilevato come valore informatico: dal contenuto di una variabile all'occupazione disco, dallo stato del toner di una stampante alle performance di rete. Molti di questi parametri sono già standardizzati e distribuiti tramite il market dei plugin, ma grazie alla potenzialità di un sistema aperto come nagios e alla semplicità dell'interfaccia, è possibile per l'utente implementare il monitoraggio di qualsiasi tipo di parametro, definendone soglie, allarmi e valori standard.

I principali elementi monitorati da NethMonitor:



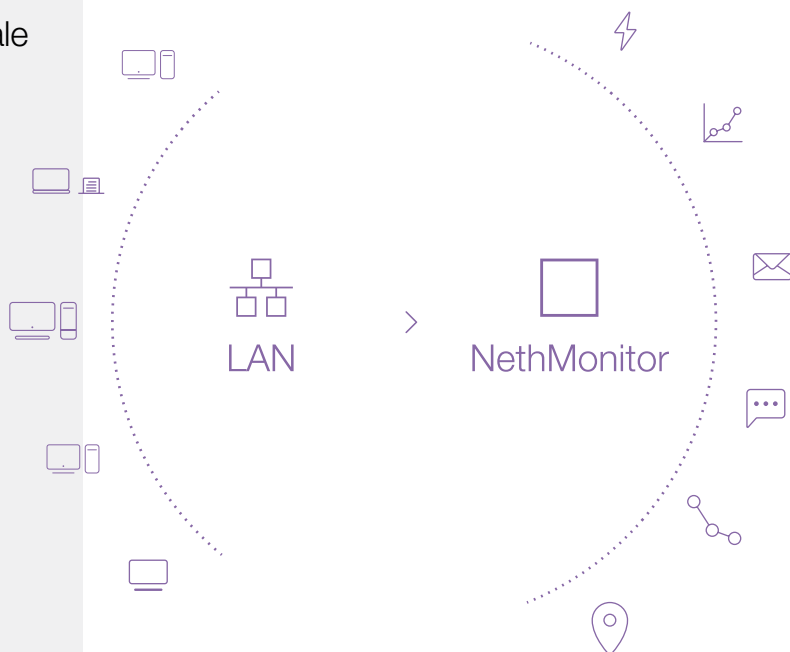
- Stato Server e Storage (Carico, Ram, CPU, Disco, Raid, Temperatura...)
- Latenza e banda utilizzata
- Disponibilità e prestazioni dei protocolli di rete DNS, DHCP, SMTP, HTTP, Named, NTP, ...
- Stato e Performance Database (SQL Server, Oracle, MySQL, Informix, DB2)
- Servizi Terminal
- Share di Rete
- Ambienti Virtuali (VMware ESX, Xen, KVM, Hyper-V)

- Servizi e applicazioni (Microsoft Dynamics AX - NAV, SAP, AS/400, ...)
- Verifica ambientale con sensori di temperatura, fumo, umidità, acqua
- Controllo UPS
- Antivirus Centralizzati
- Stato dei Backup
- Toner Stampanti di Rete
- Stato Apparati via SNMP
- Stato Porte Switch
- Software Gestionali

Scenario 1: Monitoraggio della Lan Aziendale

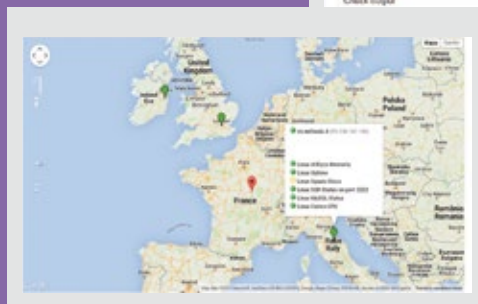
NethMonitor, installato in rete locale, grazie all'autodiscovery ed al Wizard di configurazione, può facilmente inventariare tutti gli apparati informatici e monitorare server, servizi e infrastrutture critiche: backup, disponibilità, performance, stato occupazione...

NethMonitor verificherà lo stato dei sistemi monitorati, generando eventuali allarmi, sinottici, grafici e mappe.

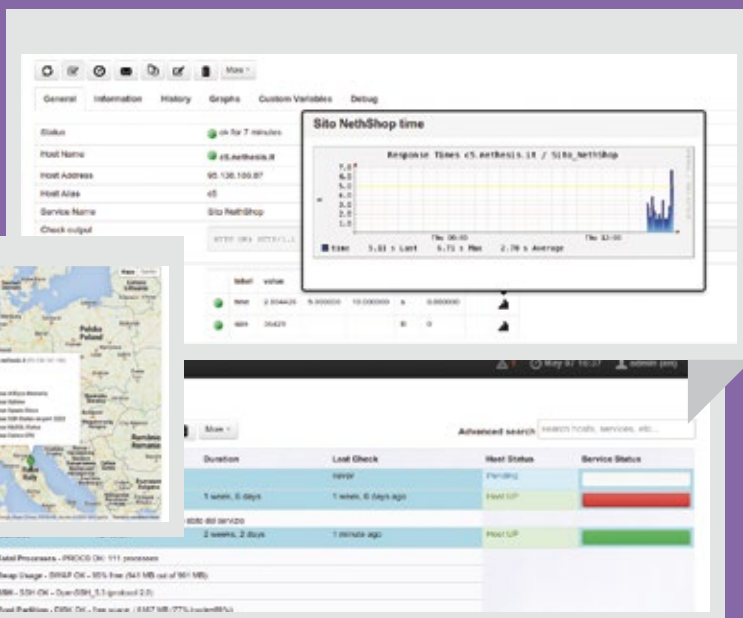


Sonde Remote

Per monitorare in maniera semplice ed efficace situazioni remote e distribuite geograficamente, NethMonitor utilizza le sonde hw: piccoli appliance senza bisogno di configurazione, collegate semplicemente alla rete della rete remota che vogliamo sconionare e monitorare. La sonda, una volta accesa, contatta NethMonitor, ricevendo le configurazioni predisposte centralmente e le istruzioni su cosa monitorare.

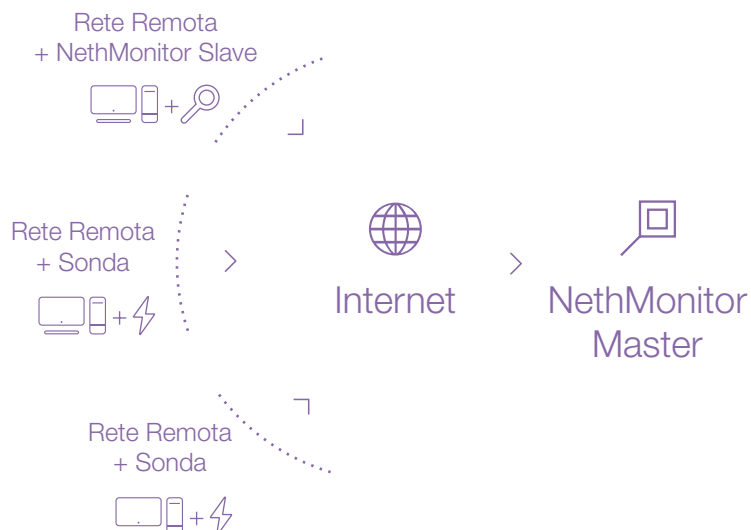


Report e cruscotti



Scenario 2: Monitoraggio Distribuito, MultiSite e Sonda

Questo secondo scenario descrive la possibilità di accentrare i sinottici, gli allarmi e i cruscotti, remotizzando i controlli per attivare il monitoraggio di strutture complesse. In questa situazione si attiva la modalità MultiSite Master/Slave, dove il master rimane centralizzato (su centro servizi, cloud...) mentre presso la rete del cliente si attiva un server Slave (o sonda), collegato in maniera cifrata con il Master. Il monitor Slave lavorerà in modalità attiva, con o senza agent. Il Master oltre a ricevere le informazioni dallo Slave, potrà continuare a ricevere lo stato dei controlli in maniera passiva, come indicato nel primo scenario.



'nethesis

Strada degli Olmi, 12
61122 - Pesaro (PU)

Tel: +39 0721 1791157

Fax: +39 0721 268147

info@nethesis.it

www.nethesis.it